



MAP2030

Mondi Action Plan

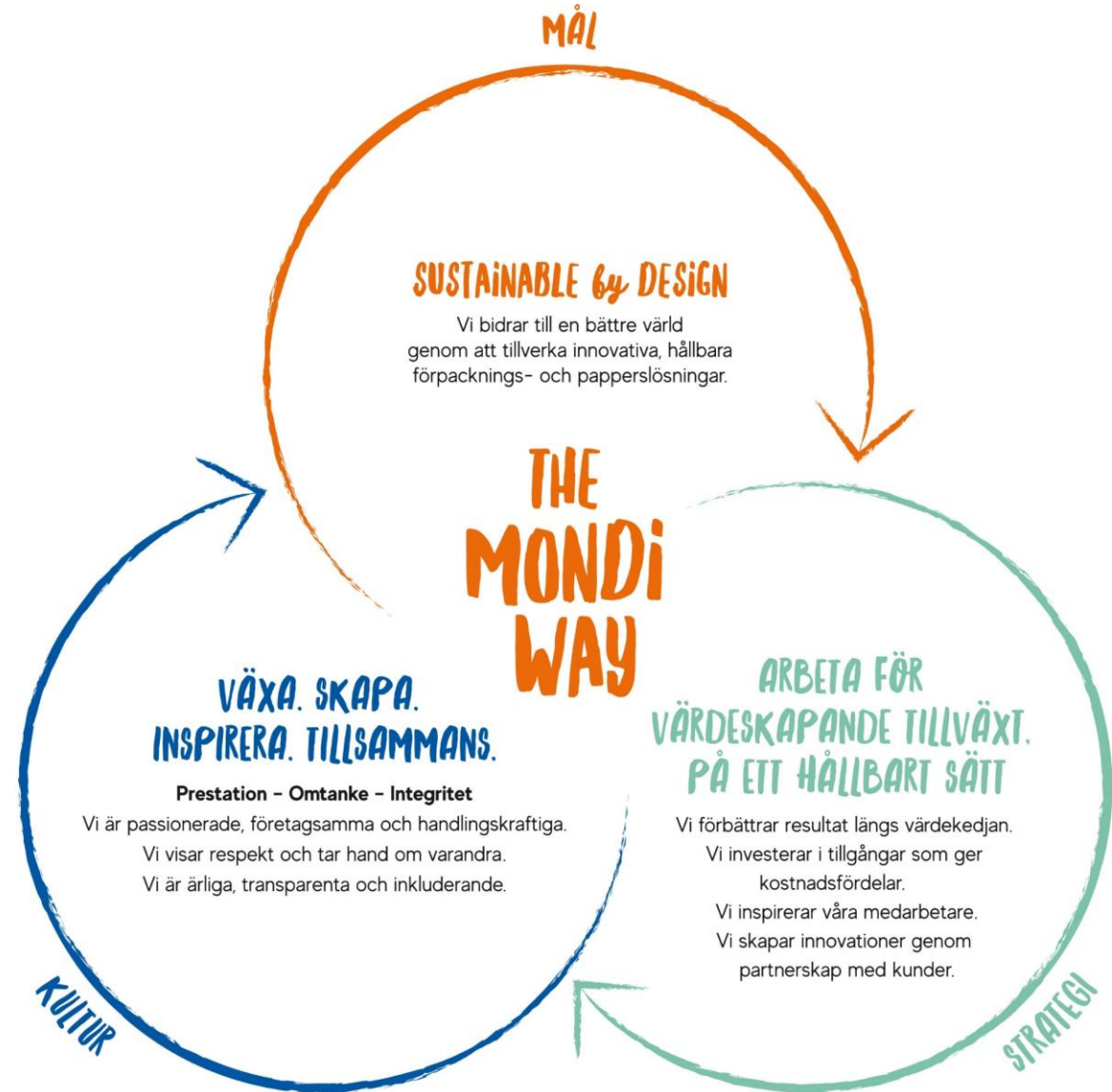
Åtgärder för att uppnå
våra ambitiösa hållbarhetsmål

Januari 2021

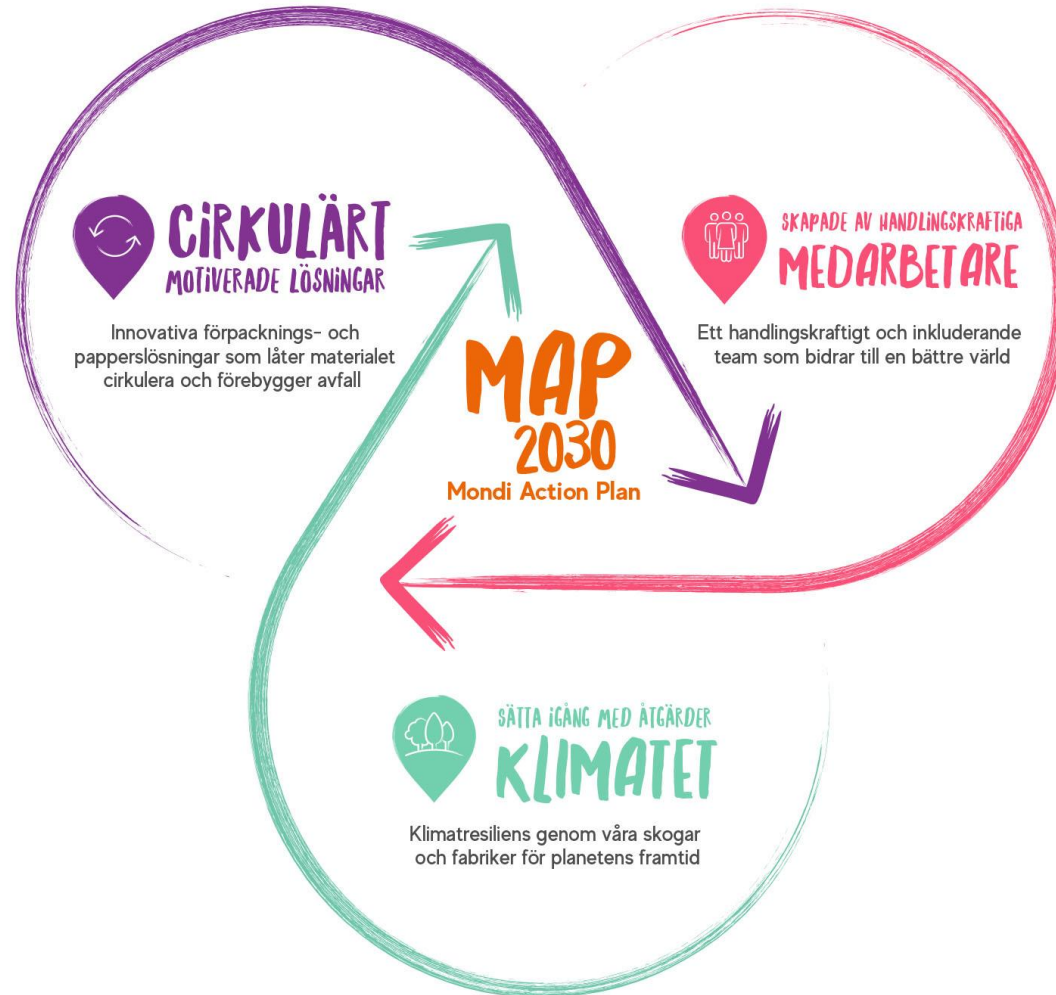


Hållbarhet står i centrum för det vi gör

- Mondis målsättning är att tillverka förpackningar och papper som är **sustainable by Design**
- **The Mondi Way** förenar våra 26 000 kolleger runt om i världen och kopplar vår strategi och kultur till en gemensam känsla av meningsfullhet
- Under de senaste 10 åren har vår framgångsrika **modell Växa ansvarsfullt** (Growing Responsibly) styrt hur vi arbetar med hållbarhet, och vi kan vara stolta över det vi uppnått
- I **Mondi Action Plan 2030 (MAP2030)** fastställs de åtgärder vi behöver vidta under de kommande 10 åren för att uppfylla våra nya ambitiösa åtaganden om hållbarhet till 2030



Vi inför MAP2030, vår plan för att bidra till en bättre värld



- Det har tagit två år att utveckla MAP2030 tillsammans med kolleger från hela verksamheten
- Vi tror att **åtgärder för klimatet** får störst effekt genom att fokusera på **cirkulärt motiverade lösningar**, **skapade av handlingskraftiga medarbetare**
- Vi har föresatt oss att göra skillnad även om vi ännu inte har alla svar

Bygger på ansvarig affärspraxis

Affärsetik och företagsledning | Mänskliga rättigheter | Samhälle | Upphandling | Miljöpåverkan



Våra tre åtgärdsområden

Åtaganden och målsättningar

Bidra till FNs hållbarhetsmål



Cirkulärt motiverade lösningar

Innovativa förpacknings- och papperslösningar som låter materialet cirkulera och förebygger avfall



Åtaganden

Målsättningar

Göra våra förpackningar och papperslösningar återanvändbara, återvinningsbara eller komposterbara

- 100 % av våra produkter är återanvändbara, återvinningsbara eller komposterbara år 2025

Undvika avfall genom att låta materialen cirkulera

- Eliminera avfall till deponi från tillverkningsprocesserna

Samarbeta med andra för att eliminera ohållbara förpackningar

- Framsteg görs genom partnerskap och årliga aktiviteter för att öka intressenternas engagemang



Skapade av handlingskraftiga medarbetare

Ett handlingskraftigt och inkluderande team som bidrar till en bättre värld



Åtaganden

Målsättningar

Träna förmågor som stödjer långsiktig anställningsbarhet

- Ge våra medarbetare möjlighet att delta i kompetenshöjande program

Tillhandahålla meningsfull sysselsättning för oss alla på en diversifierad och inkluderande arbetsplats

- Uppnå 90 % måltillfredsställelse i vår medarbetarundersökning
- Uppnå 90 % inkludering i vår medarbetarundersökning
- Anställa 30 % kvinnor inom Mondi

Skapa en miljö som möjliggör en positiv balans mellan arbete och privatliv, värdera säkerhet, hälsa och mentalt välbefinnande

- Noll dödsfall och personskador med livslånga följder
- 15 % minskning av totalt registrerbar skadekvot
- Stötta våra medarbetare i att hitta en balans mellan arbete och privatliv som ökar deras välbefinnande
- Våra fabriker arbetar med medvetenhet och vidtar åtgärder för att förbättra hälsa och välbefinnande



Åtgärder för klimatet

Klimatanpassningar genom våra skogar och fabriker för planetens framtid



Åtaganden

Målsättningar

Minska våra växthusgasutsläpp i enlighet med vetenskapligt grundade målsättningar

- Minska våra direkta och elrelaterade indirekta emissioner (Scope 1 och 2) med 34 % per ton säljbara produkter fram till 2025 och 72 % till 2050 från basåret 2014
- Minska elrelaterade indirekta utsläpp av växthusgaser med 39 % per MWh fram till 2025 och med 86 % till 2050 från basåret 2014
- Ett vetenskapligt grundat mål för minskning av övriga indirekta utsläpp (Scope 3) ska sättas till 2025

Upprätthålla noll avskogning i vår försörjning med skogsråvara, inköp från välmående och motståndskraftiga skogar

- Upprätthålla 100 % FSC®-certifiering i våra egna skogsegendomar
- 100 % ansvarsfulla inköpskällor för fibrer varav 75 % FSC®/PEFC™-certifierade fibrer till 2025 och resten ska vara controlled wood
- Införa ledande skogsbruksmetoder för att säkerställa produktiva, välmående och motståndskraftiga skogar

Skydda den biologiska mångfalden och vattenresurserna i våra fabriker och utanför dem

- Genomföra bedömningar av vattenhanteringen vid våra fabriker och i skogsverksamheten senast 2025, och vidta obligatoriska åtgärder för att åtgärda resultaten till 2030
- Genomföra bedömningar av den biologiska mångfalden vid våra fabriker och i skogsverksamheten, införa handlingsprogram för den biologiska mångfalden där så behövs senast 2025





Ansvarig Affärspraxis

Åtaganden och målsättningar



Affärsetik och företagsledning

Åtaganden

En reviderad hållbarhetsutbildning och granskning av hållbar utveckling presenteras för att förhindra att lagar och regler inte åtföljs

Revision av hur lagar och regler åtföljs vid fabrikerna senast 2025 och vid all vår förädlingsverksamhet senast 2030

Medarbetare kommer att utbildas i relevanta hållbarhetsfrågor

Kriterier för hållbarhetsutvärdering ska ha utvecklats till 2021, och dessa ska användas för 100 % av våra CAPEX-investeringar >500 000 euro från 2022

Målsättningar

- Införa en ledningsstandard år 2021
- Utbilda revisorer till 2022
- Genomföra revision av hur lagar och regler följs vid alla fabriker senast 2025
- Genomföra granskningar av hur lagar och regler följs vid all förädlingsverksamhet senast 2030
- Ledningsgranskning och mätningar för att förbättra granskningsresultaten till 2022, därefter kontinuerlig process
- Utbildningsbehoven ska vara identifierade till 2022
- Relevant utbildning utvecklad och införd som en pågående process
- Identifiera relevanta mått (t.ex. utsläpp av växthusgaser, avfall till deponi, vatten)
- Införa processer som integreras med investeringsbeslut

Mänskliga rättigheter

Åtagande

Stärka ledningssystemen för att förhindra kränkningar av mänskliga rättigheter och åtgärda ev. negativ påverkan

Målsättningar

- Utveckla gransknings- och riskbedömningsmetodik och -vägledning med stöd från Danish Institute for Human Rights (DIHR) till slutet av 2021
- 100 % av verksamheten har slutfört granskning och riskbedömning av mänskliga rättigheter, och upprättat handlingsprogram för att hantera resultaten senast 2025
- 100 % av verksamheten ska ha arbetat med sin påverkan på mänskliga rättigheter (undersöka, förebygga framtida incidenter och åtgärda negativ påverkan) till 2030

Samhälle

Åtagande

Investera minst 1 % av vinsten före skatt i sociala ändamål varje år, med fokus på utbildning i vetenskap, teknik, ingenjörsvetenskap och matematik, samt miljöskydd, stöd till affärsinitiativ och jobbskapande

Målsättning

- Koncernen spenderar en viss procentandel av vinsten före skatt varje år på strategiska kategorier enligt ovan (mål: >1 % varje år för koncernen)



Upphandling

Åtaganden

Vi minskar riskerna och skapar större transparens i våra försörjningskedjor genom vår ansvarsfulla upphandlingsprocess

Säkerställa att alla våra träfibrer (massaved, träflis och massa på marknaden) hämtas enbart från acceptabla källor

Målsättningar

- Vi ska minimera leverantörsrisken år-från-år

$$\text{Leverantörsrisikkvot} = \frac{\text{Totalt antal kvarvarande högriskleverantörer}}{\text{Totalt antal granskade leverantörer}}$$

- Se till att 100 % av träfibrerna uppfyller tillförlitliga standarder (FSC, PEFC eller controlled wood)
- Se till att 100 % av fibrerna från högriskländer är FSC-certifierad
Undantag: länder där Mondi har lokal verksamhet och expertis (d.v.s. Ryssland, Bulgarien)
- 100 % PEFC- eller FSC-certifierad massa på marknaden
- 100 % PEFC- eller FSC-certifiering med full dokumentation för våra massa- och pappersfabriker
- Vi fortsätter arbeta med certifieringsorgan för att säkerställa certifieringens tillförlitlighet och system för controlled wood



Miljöpåverkan

Åtagande

Vi arbetar kontinuerligt på att förbättra miljöprestanda i verksamheten för att minimera miljöpåverkan

Målsättningar

- Minska det specifika avfallet till deponi med 20 % fram till 2025 jämfört med 2020 års nivå
- 100 % av vår verksamhet ska vara certifierad enligt globalt erkända miljöstandarder jämförbara med ISO 14001 senast 2025
- Minska de specifika NOx-emissionerna från våra massa- och pappersfabriker med 5 % till 2025 jämfört med 2020 års grundnivå
- Minska den specifika spillvattenbelastningen på miljön (uppmätt COD/kemisk syreförbrukning) med 5 % fram till 2025 jämfört med en 2020 års nivå
- Minska den specifika kontaktvattenanvändningen i våra massa- och pappersfabriker i områden med stor belastning på vattenresurserna, med 5 % till 2025 jämfört med en 2020 års nivå





www.mondigroup.com/sustainability

